

Objet :	Ajouter des clipart Office provenant d'Internet
----------------	-------------------------------------------------

Diffusion		
Nom	Fonction	Type diffusion
M RIGOULOT	Technicien informatique	Pour info

Historique des modifications			
Référence	Version	Date	Commentaire
telecharger_cliparts.doc	1.0	03/05/2005	

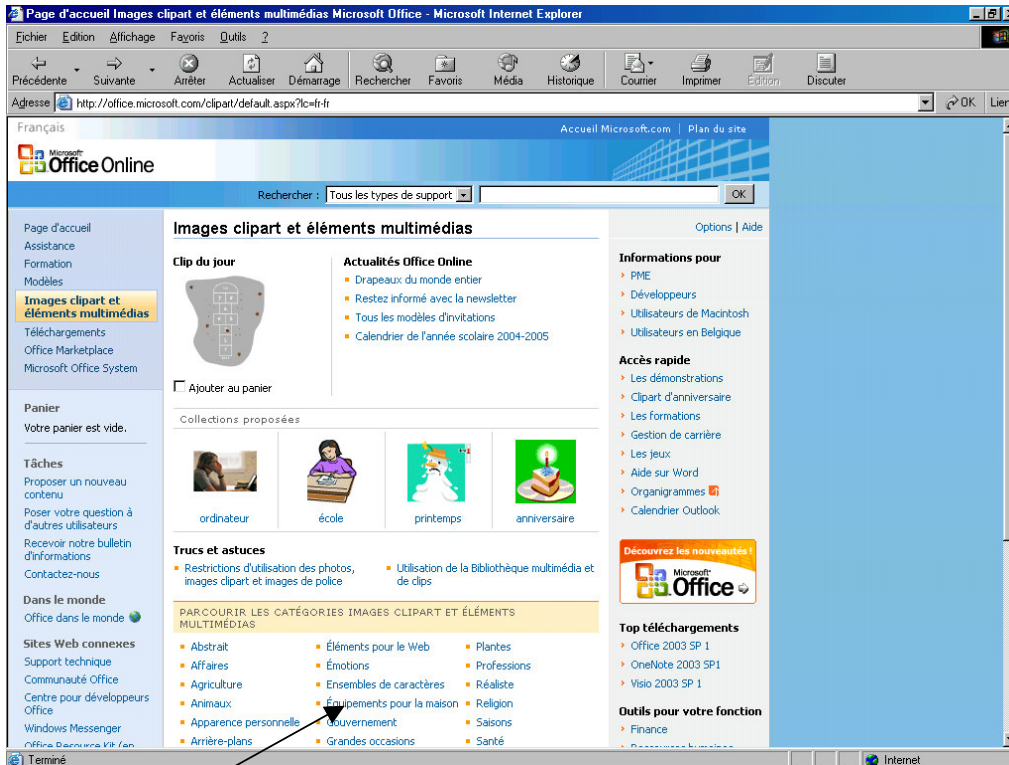
SOMMAIRE

1	Connexion au site de Microsoft	3
2	Rechercher les cliparts qui vous intéressent	3
3	Récupérer les cliparts sur votre pc	4
4	Insertion d'un clipart récupéré sur Internet	5
5	Les problèmes que je peux rencontrer	5
5.1	Problèmes de contrôle ActiveX	5
5.2	Classer le ou les clipart	5

1 Connexion au site de Microsoft

Se rendre à <http://office.microsoft.com/clipart/default.aspx?lc=fr-fr>

2 Rechercher les cliparts qui vous intéressent

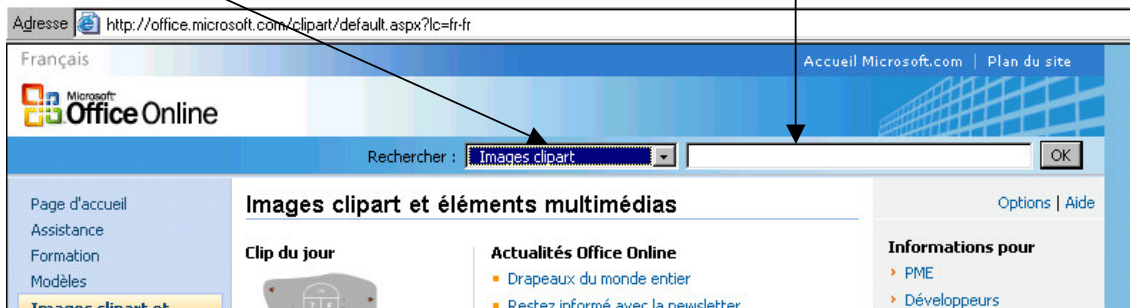




Choisir parmi les catégories

OU

Sélectionnez « Images clipart »

inscrivez des mots clés dans le champs de recherche



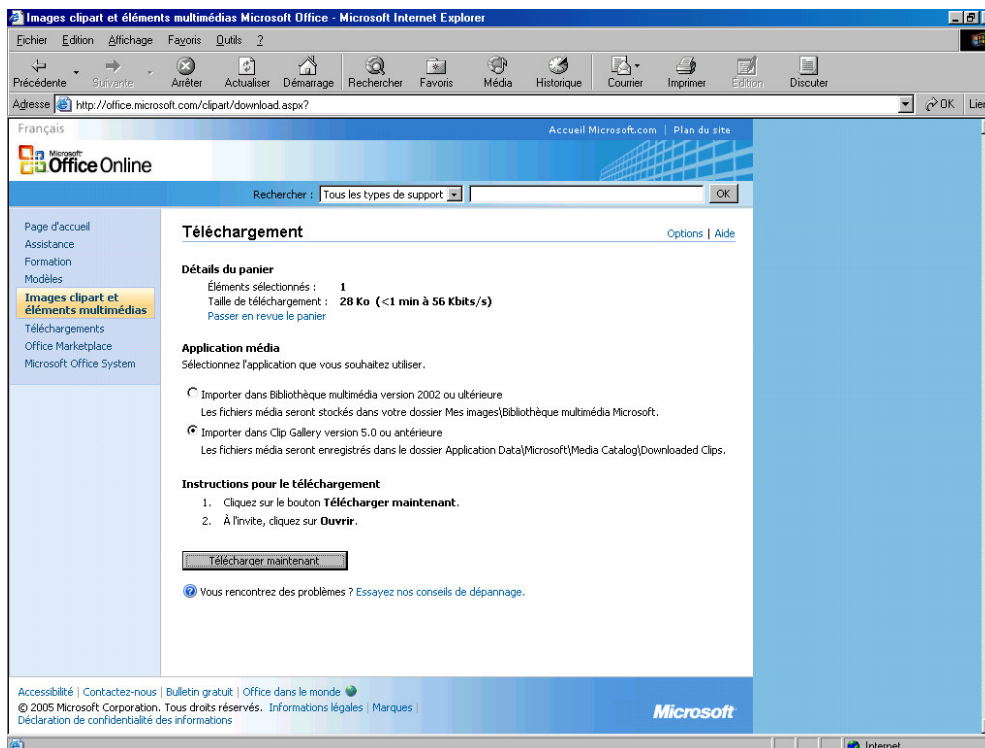
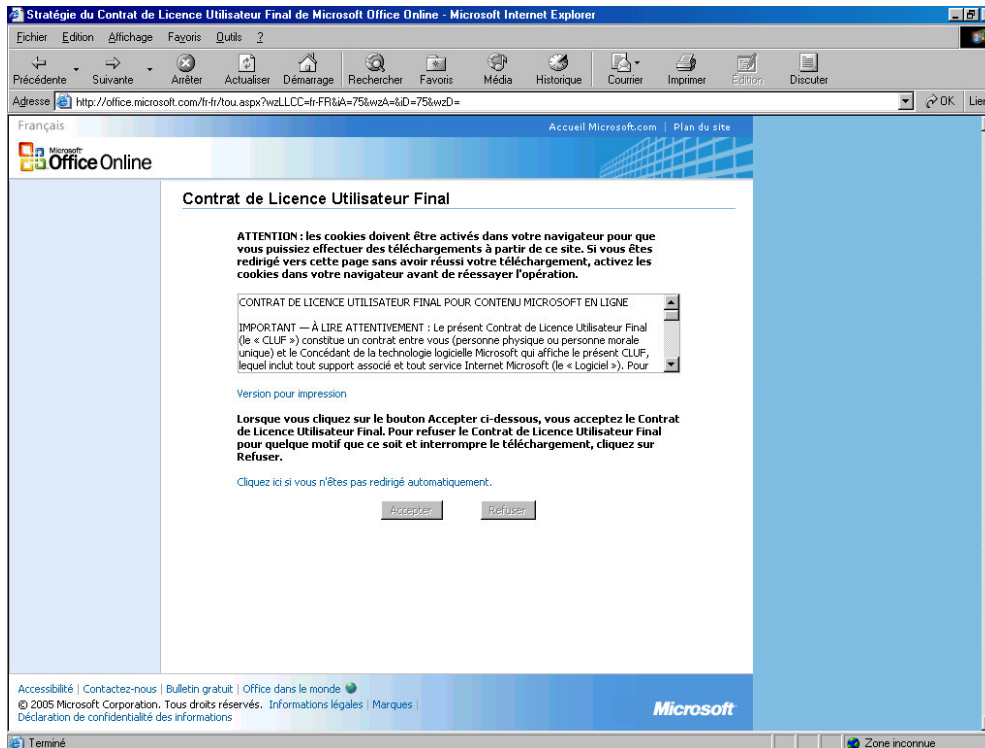
Cherchez la ou les images qui vous intéressent en cochant la case correspondante. Si plusieurs pages d'images sont disponible vous passerez de l'une à l'autre à l'aide des boutons  et .

3 Récupérer les cliparts sur votre pc

A la fin de l'étape précédente, vous avez sélectionné les images qui vous intéressent.

Pour valider votre sélection, cliquez sur **Télécharger 1 élément** sur la gauche de votre écran.

Il ne vous reste plus qu'à suivre les instructions en commençant par **Accepter** à l'écran ci-dessous.



A l'écran ci-dessus, faites « Télécharger maintenant » puis Ouvrir.

Le ou les clipart sont ajoutés à votre bibliothèque.

4 Insertion d'un clipart récupérer sur Internet

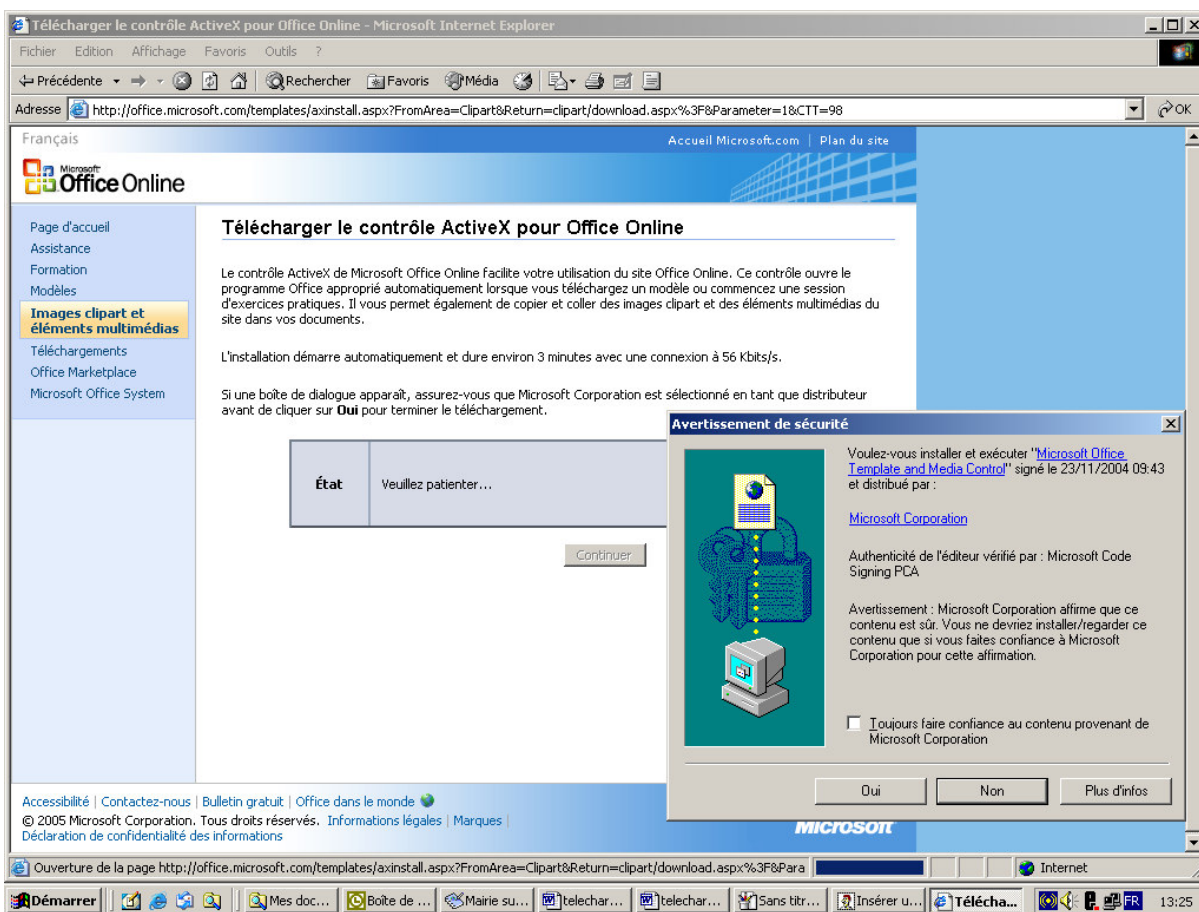
Aller dans le menu « **Insertion** », puis « **Images...** » et enfin « **Images de la bibliothèque...** ».

Sélectionner la catégorie où se trouve votre clipart et insérez le.

5 Les problèmes que je peux rencontrer

5.1 Problèmes de contrôle ActiveX

A l'écran ci-dessous, répondez Oui.



Dans la zone **état**, un avertissement de succès apparaît ; cliquez alors sur Continuer.

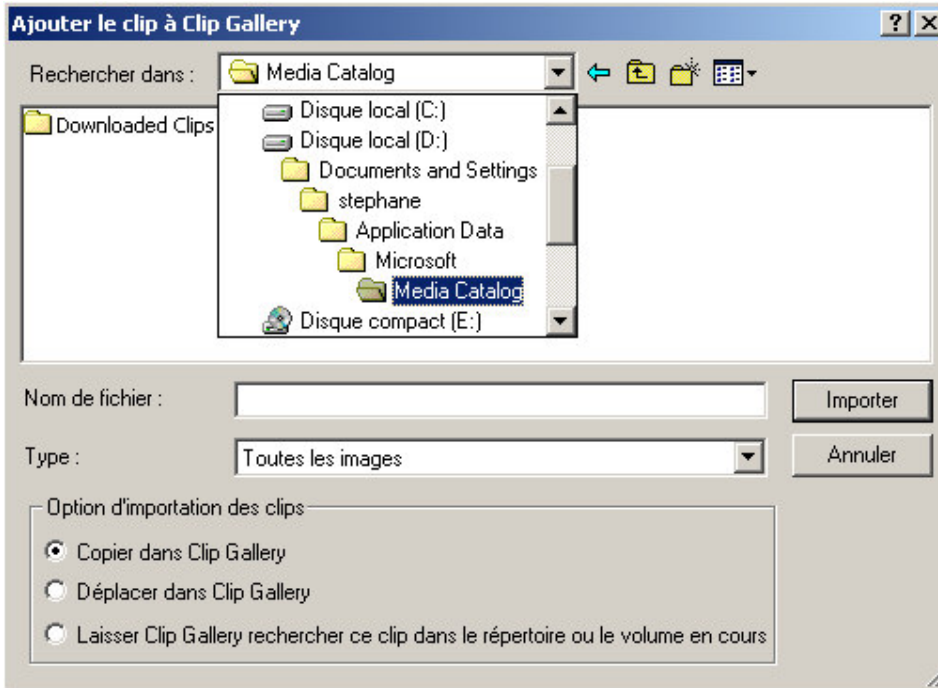
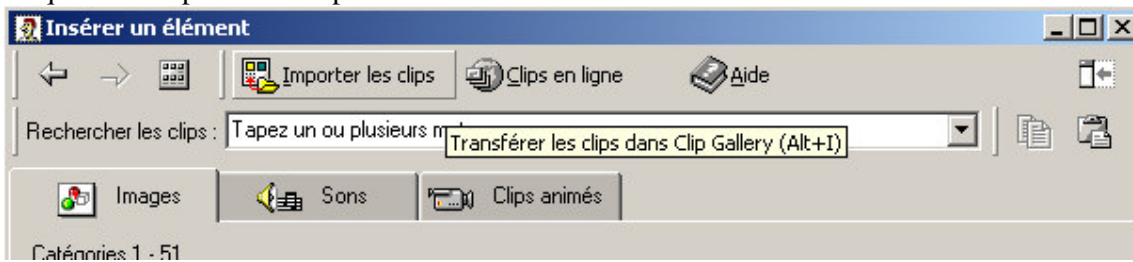
Vous arriverez à l'écran Téléchargement. Ouf.

5.2 Classer le ou les clipart

Vous avez téléchargé le fichier sur votre pc. Pour pouvoir l'insérer dans une de vos composition Word, il faut le classer dans la bibliothèque.

Aller dans le menu « **Insertion** », puis « **Images...** » et enfin « **Images de la bibliothèque...** ».

Cliquez sur Importer les clips

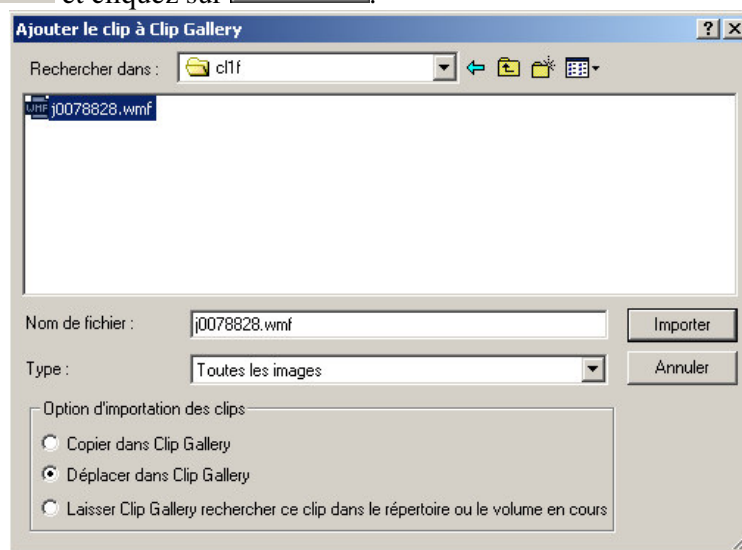


Rendez-vous à l'endroit ci-dessus, vous trouverez un répertoire downloaded Clips.

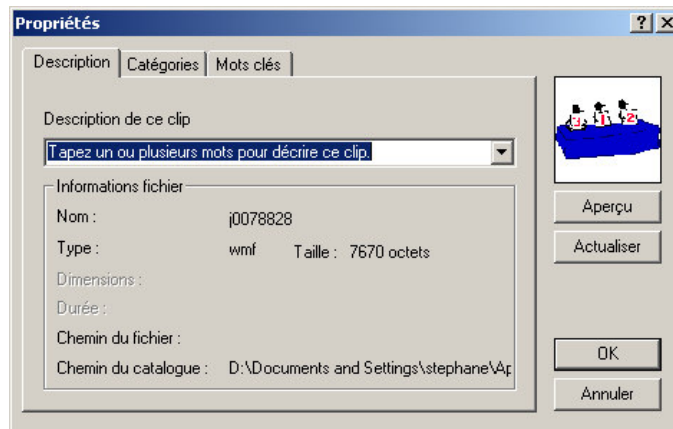
Veillez à avoir « Tous les images » dans le champs Type.

Dedans vous trouverez tous les cliparts que vous aurez téléchargés. Sélectionnez les, cliquez sur

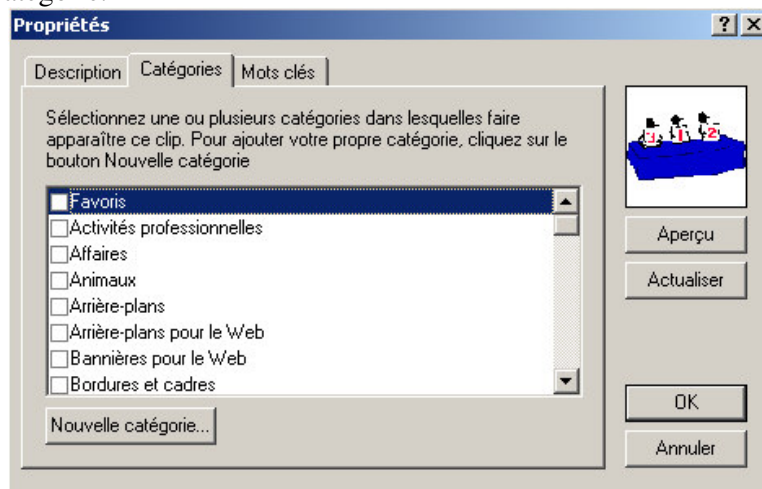
Déplacer dans Clip Gallery et cliquez sur .



Un message d'avertissement vous indique que le fichier va être déplacé, vous pouvez valider.



Vous arrivez dans la fenêtre de propriété du clipart, vous pouvez entrer des mots clés et/ou une description pour optimiser la recherche sur ce clipart ; et surtout, dans l'onglet « **Catégories** », le classer dans une catégorie.



Cochez la catégorie dans la liste et faites OK.

Dans la fenêtre qui s'ouvre, vous voyez le clipart.

Approchez la souris de l'image et cliquez sur le premier bouton du menu (Insérer un clip).