

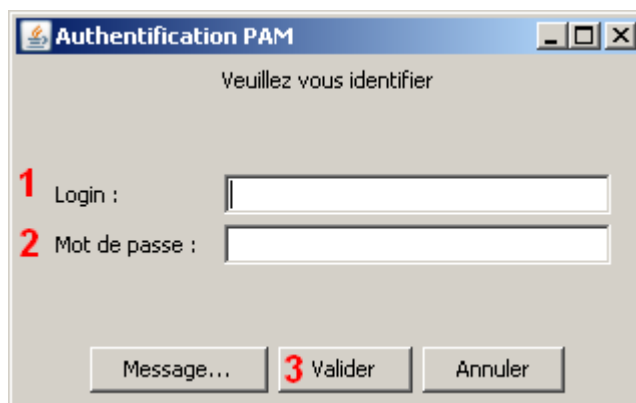
Comment télécharger et mettre en service une version ?

Avant de commencer :

- Sur le poste à installer, désactivez le(s) **pare-feux** et **antivirus**.

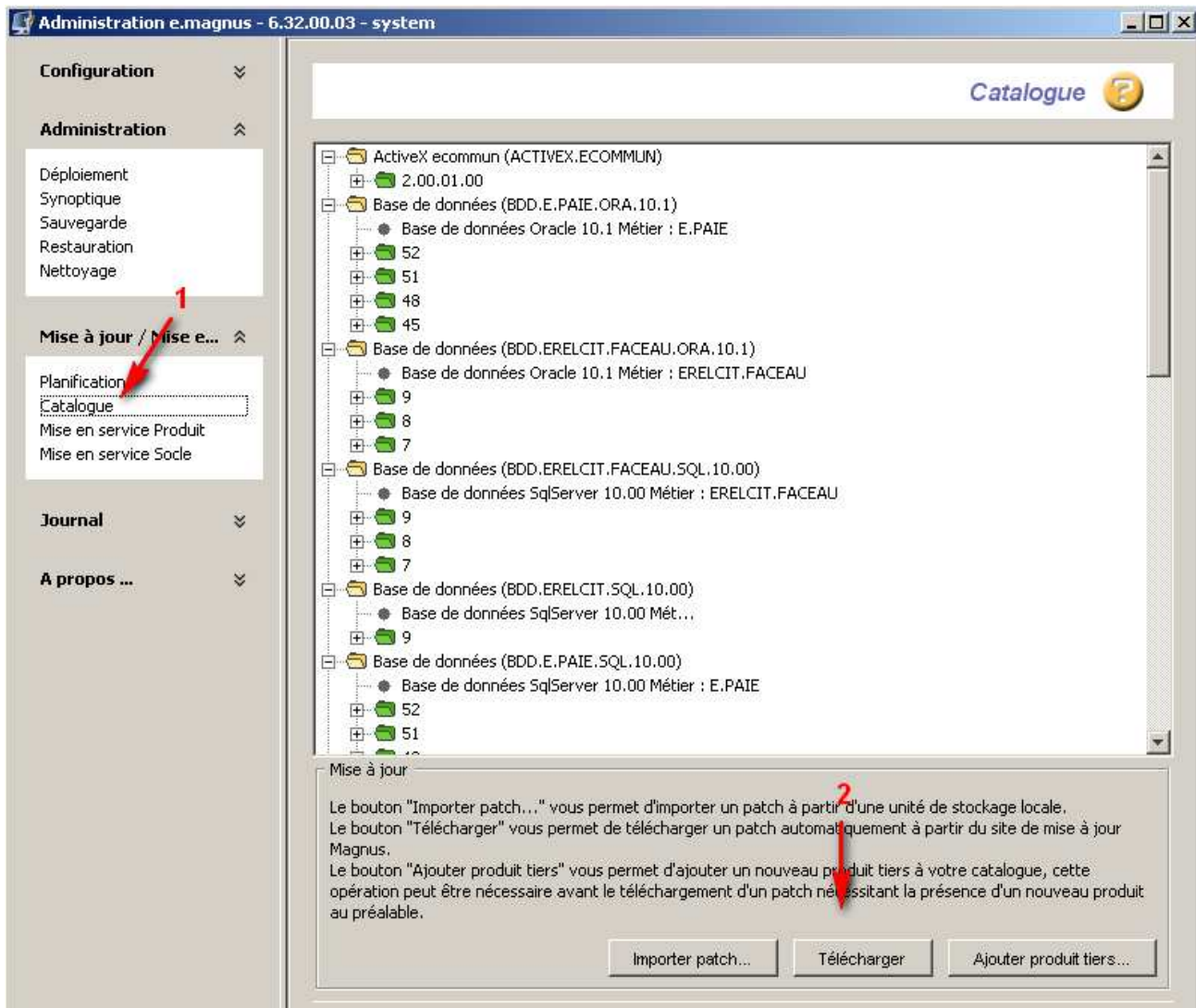
Si vous devez installer une mise à jour et qu'aucun message ne vous prévient de la disponibilité d'une nouvelle version, alors vous devez lancer un téléchargement manuel :

- Double cliquez sur **e.magnus - Administration**.
- Renseignez votre **Login (1)** et votre **Mot De Passe (2)**.
- Cliquez sur **Valider (3)**

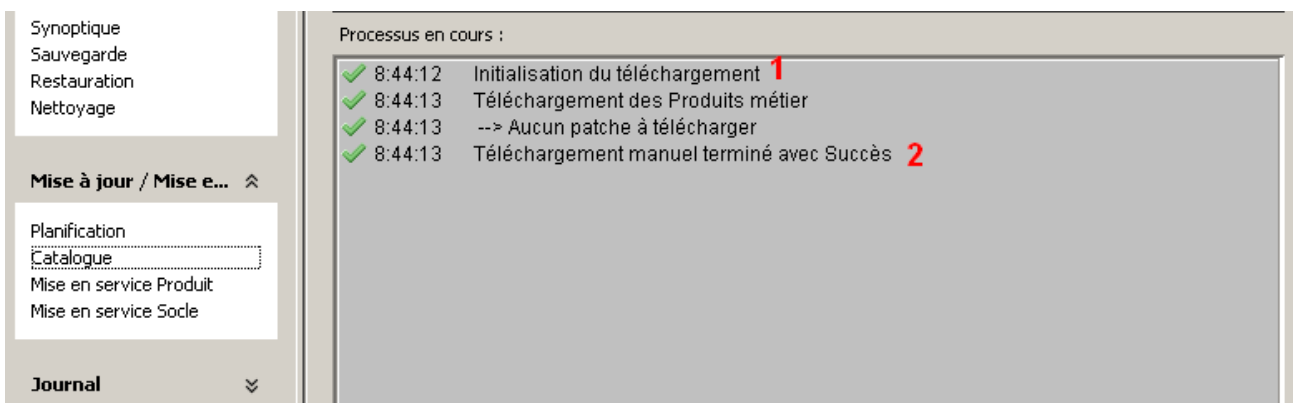


The image shows a Windows-style dialog box titled "Authentification PAM". The text inside says "Veuillez vous identifier". There are two input fields: the first is labeled "1 Login :" and the second is labeled "2 Mot de passe :". At the bottom, there are three buttons: "Message...", "3 Valider", and "Annuler".

- Une fois dans **e.Magnus - Administration**, cliquez sur le bouton **Catalogue (1)**.
- Dans la fenêtre de droite, cliquez sur le bouton **Télécharger (2)**.



- Le téléchargement s'initialise **(1)**.
- Il se poursuit jusqu'au message **Téléchargement manuel terminé avec succès » (2)**.



Mise en service d'une nouvelle version (téléchargée automatiquement ou manuellement) :

- Cliquez sur **Mise en service produit (1)**.
- Sélectionnez le produit à mettre en service (2).
- Enfin, cliquez sur le bouton **Mettre En Service (3)**.

Administration e.magnus - 6.32.00.03 - system

Mise en service Produit

Produit : e.magnus facturation Eau / Assainissement - v 02.10.00.01

Version installée

Code : EREL CIT.FACEAU

Version : 02.10.00.01

Date version : 16/04/2010

Date mise en service : 01/06/2010

Dépendance	Version
ACTIVEX.ECOMMUN	2.00.01.00
BDD.ERELCIT.FACEAU.ORA.10.1	7
BDD.ERELCIT.FACEAU.SQL.10.00	7
JRE	1.06.07.01
ORACLE.ODBC	11.01.00.06
RTA	12.00.63.08
SOCLE	6.30.00.04

Version disponible Retour arrière

Code : EREL CIT.FACEAU

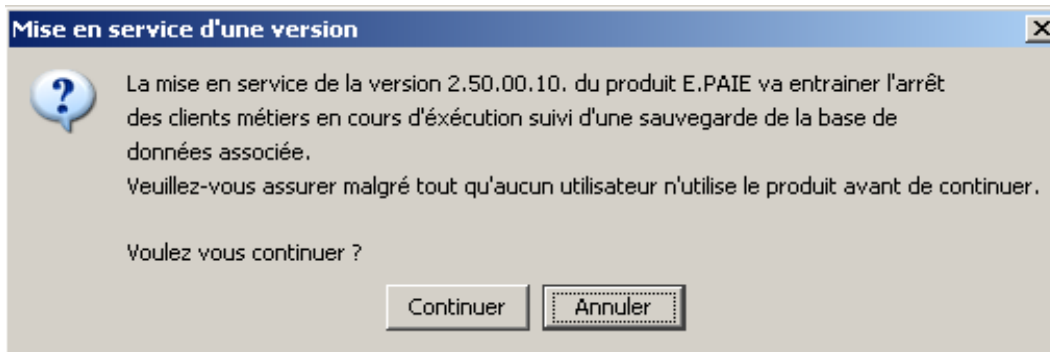
Version : 2.23.00.01

Date version : 21/06/2010

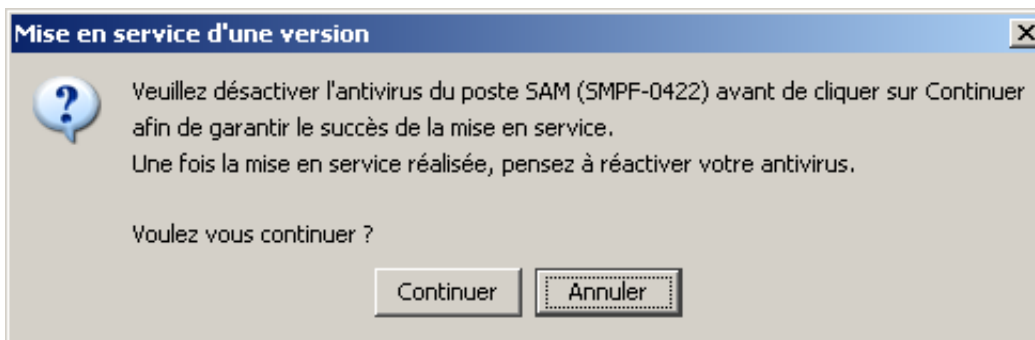
Dépendance	Version
ACTIVEX.ECOMMUN	2.00.01.00
BDD.ERELCIT.FACEAU.ORA.10.1	9
BDD.ERELCIT.FACEAU.SQL.10.00	9
JRE	1.06.07.01
ORACLE.ODBC	11.01.00.06
RTA	12.00.63.08
SOCLE	6.30.00.04

Mettre en service

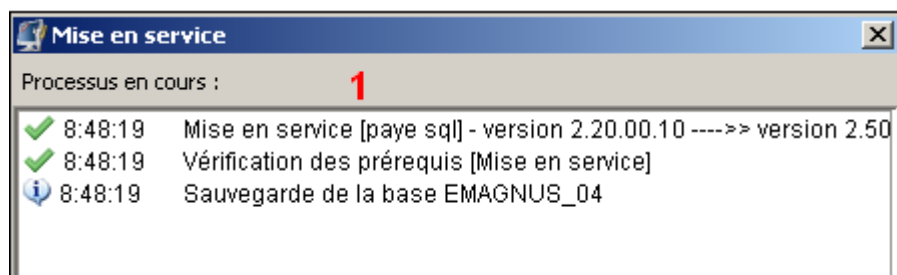
- Le logiciel vous demande de vérifier que personne n'utilise le logiciel.
- Une fois la vérification effectuée, cliquez sur **Continuer**.



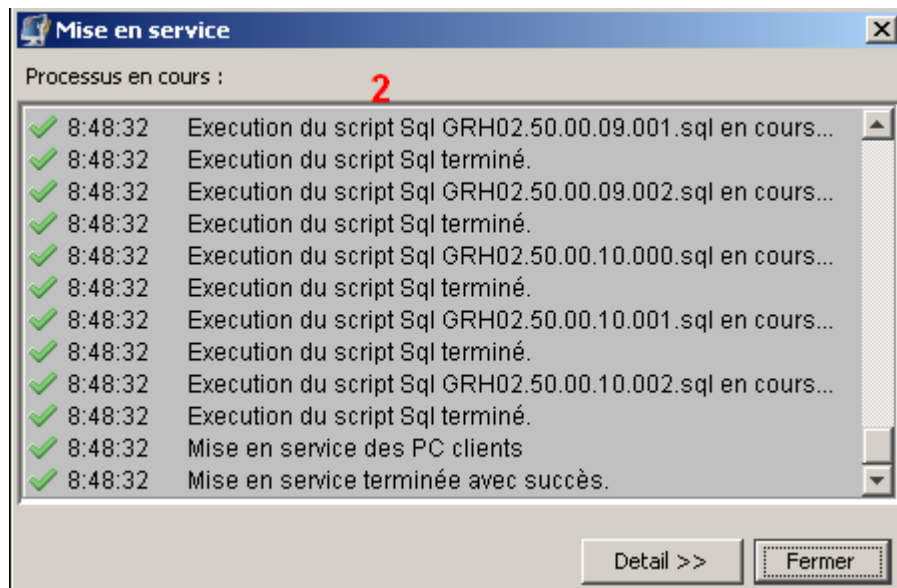
- Ensuite le logiciel vous demande si vous avez désactivé votre antivirus.
- Vérifiez et cliquez sur **Continuer**.



- Dans la fenêtre suivante la **Mise en service** débute (1).



- Elle s'achève lorsque le message **Mise en service terminée avec succès** s'affiche.



- Vous pouvez maintenant quitter **e.magnus - Administration** et lancer l'application nouvellement mise en service.